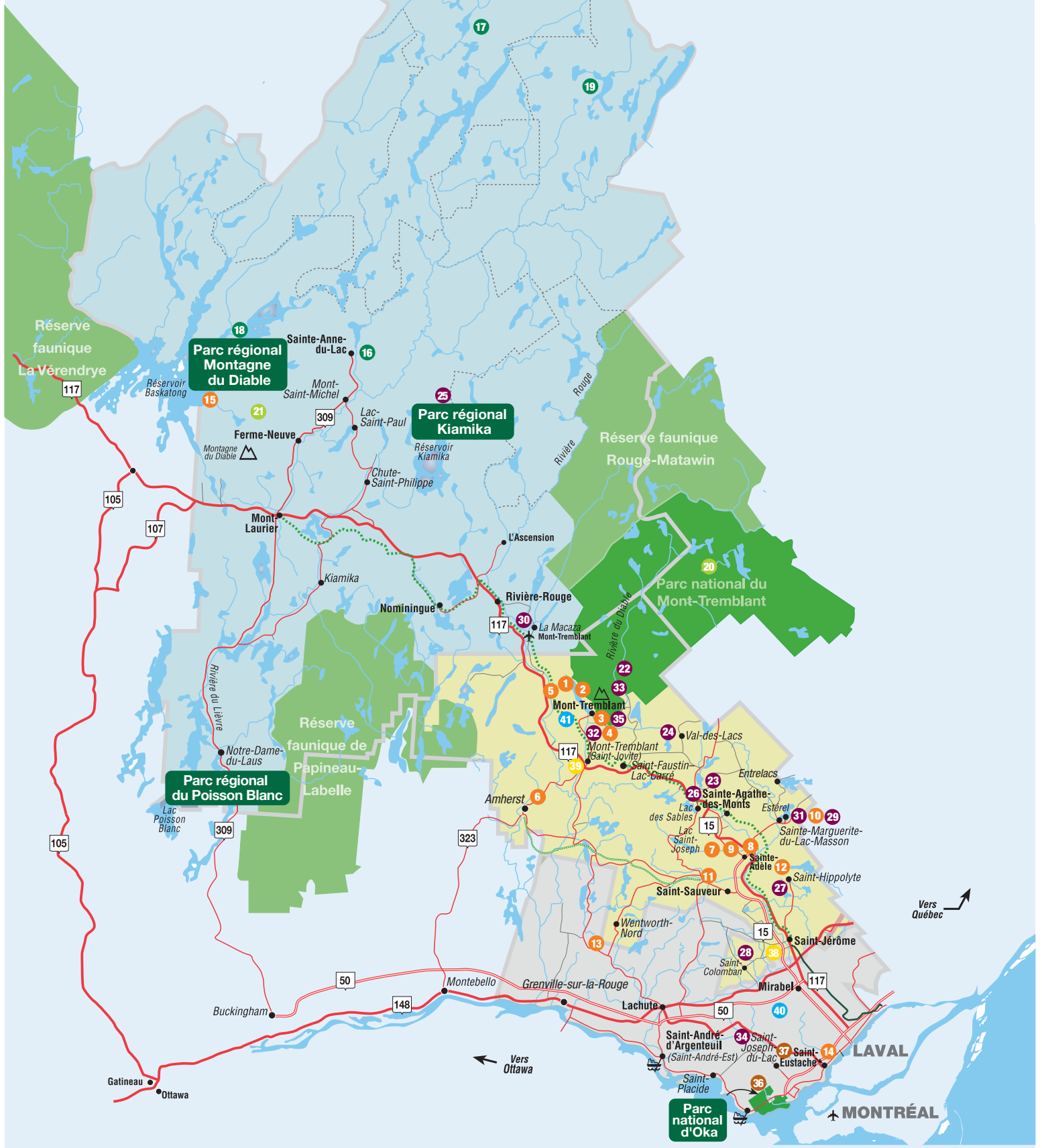


# LES LAURENTIDES

NORD DE MONTRÉAL, QUÉBEC, CANADA  
NOTRE DÉCOR, VOTRE SCÉNARIO!



# Quoi de neuf en 2017-2018?

VILLÉGIATURE

EXPÉRIENCES GASTRONOMIQUES

ACTIVITÉS

PARCS

SURVOLS ET SERVICES DE TRANSPORT

RESTAURANTS

AUBERGES EN FORÊT ET POURVOIRES



## 1 HÔTEL QUINTESSENCE 5★

Mont-Tremblant, Sabrina Lévesque-Lebrun  
819 425-8551, poste 5334  
[sabrina.levesquelebrun@hotelquintessence.com](mailto:sabrina.levesquelebrun@hotelquintessence.com)  
[hotelquintessence.com](http://hotelquintessence.com)

## 2 LES SUITES TREMBLANT

Mont-Tremblant, Québec  
- Le Westin Resort & Spa 4★  
- Le Sommet des Neiges 4★  
- Ermitage du Lac 4★  
- Holiday Inn Express & Suites 4★  
- Place St-Bernard 3★  
- La Tour des Voyageurs 4★  
- Le Lodge de La Montagne 4★  
Alexandre Caron, 819 681-5675  
[acaront@tremblant.ca](mailto:acaront@tremblant.ca) | [tremblant.ca](http://tremblant.ca)

## 3 HOMEWOOD SUITES BY HILTON 4★

HOTEL MARRIOTT RESIDENCE INN 4★  
Urgo Hôtels, Mont-Tremblant, Québec  
Melissa Doré, 450 396-7350  
[melissa.dore@urgohotels.com](mailto:melissa.dore@urgohotels.com)  
[mariott-tremblant.com](http://mariott-tremblant.com)  
[hilton.com](http://hilton.com)

## 4 LE GRAND LODGE MONT-TREMBLANT 3★

Mont-Tremblant, Danièle Bouchard,  
819 425-8599, poste 854  
[d.bouchard@legrandlodge.com](mailto:d.bouchard@legrandlodge.com)  
[legrandlodge.com](http://legrandlodge.com)

## 5 HÔTEL DE MONTAGNE CAP TREMBLANT 4★

Mont-Tremblant, Karine Noury,  
819 681-8043, poste 6404  
[knoury@cap-tremblant.com](mailto:knoury@cap-tremblant.com)  
[cap-tremblant.com](http://cap-tremblant.com)

## 6 SELÉNIA LODGE

Amherst, Josée Villeneuve, 819 687-8710  
[accueil@selenialodge.com](mailto:accueil@selenialodge.com)  
[selenialodge.com](http://selenialodge.com)

## 7 HÔTEL SPA MONT-GABRIEL 4★

Sainte-Adèle, Manon Demers, 450 229-3547  
[mdemers@montgabriel.com](mailto:mdemers@montgabriel.com)  
[montgabriel.com](http://montgabriel.com)

## 8 HÔTEL-SPA CHÂTEAU SAINTE-ADÈLE 4★

Sainte-Adèle, Virginie Larouche, 514 217-7998  
[marketing@chateausainteadele.com](mailto:marketing@chateausainteadele.com)  
[chateausainteadele.com](http://chateausainteadele.com)

## 9 EXCELSIOR HÔTEL SPA SAINTE-ADÈLE 3★

Sainte-Adèle, Richard Poirier, 450 229-7676  
[richard.poirier@hotelspaexcelsior.com](mailto:richard.poirier@hotelspaexcelsior.com)  
[kg@hotelspaexcelsior.com](mailto:kg@hotelspaexcelsior.com) (Krista)  
[hotelspaexcelsior.com](http://hotelspaexcelsior.com)

## 10 LE VIKING RESORT & MARINA

Sainte-Marguerite-du-Lac-Masson  
450 228-4400  
[info@levikingresort.com](mailto:info@levikingresort.com)  
[levikingresort.com](http://levikingresort.com)

## 11 HÔTEL MANOIR SAINT-SAUVEUR 4★

Saint-Sauveur, Chantal Bédard  
450 227-1811, poste 8163  
[cbedard@manoir-victoria.com](mailto:cbedard@manoir-victoria.com)  
[manoir-saint-sauveur.com](http://manoir-saint-sauveur.com)

## 12 AUBERGE DU LAC MORENCY 4★

Saint-Hippolyte, Nicolas Sills, 450 563-5546  
[nicolas@lacmorency.com](mailto:nicolas@lacmorency.com) | [lacmorency.com](http://lacmorency.com)

## 13 HÔTEL DU LAC CARLING

Grenville-sur-la-Rouge, Guy Déom  
450 533-5468, poste 432  
[gdeom@hotellaccarling.com](mailto:gdeom@hotellaccarling.com)  
[hotellaccarling.com](http://hotellaccarling.com)

## 14 OASIS DE L'ÎLE

Saint-Eustache, Geneviève Guitard  
450 472-0263, poste 222  
[marketing@oasisdelile.com](mailto:marketing@oasisdelile.com) | [oasisdelile.com](http://oasisdelile.com)

## 15 VILLAGE WINDIGO 4★

Chalets & Condos  
Ferme-Neuve, Marie-Christine Roeland  
819 587-3000, [operations@lewindigo.com](mailto:operations@lewindigo.com)  
[lewindigo.com](http://lewindigo.com)

## 16 POURVOIRIE MEKOOS

Mont-Laurier, Sébastien Dumoulin  
819 623-2336, [info@mekoos.com](mailto:info@mekoos.com)  
[mekoos.com](http://mekoos.com)

## 17 POURVOIRIE FER À CHEVAL

Parent, François Thouin, 819 667-2525  
[info@feracheval.ca](mailto:info@feracheval.ca) | [feracheval.ca](http://feracheval.ca)

## 18 LE RABASKA LODGE

Ferme-Neuve, Dominique Coquel  
819 623-1818, [info@lerabaska.com](mailto:info@lerabaska.com)  
[lerabaska.com](http://lerabaska.com)

## 19 POURVOIRIE DES 100 LACS SUD

Parent, Paul Ouimet, 819 440-4545  
[centlacssud@xplornet.com](mailto:centlacssud@xplornet.com)  
[pourvoirie100lacs.com](http://pourvoirie100lacs.com)

## 20 PARC NATIONAL DU MONT-TREMBLANT (SÉPAQ)

Mont-Tremblant, Sylvie-Anne Marchand  
819 688-2281  
[marchand.sylvianne@sepaq.com](mailto:marchand.sylvianne@sepaq.com)  
[sepaq.com](http://sepaq.com)

## 21 PARC RÉGIONAL MONTAGNE DU DIABLE

Ferme-Neuve, Andréane Charbonneau,  
819 587-3882 | [parcmontagnedudiable.com](http://parcmontagnedudiable.com)  
[communication@parcmontagnedudiable.com](http://communication@parcmontagnedudiable.com)

## 22 ZIPTREK-ECOTOURS TREMBLANT

Tremblant, France Tremblay, 819 681-4448  
[ftremblay@ziptrek.com](http://ftremblay@ziptrek.com) | [ziptrek.com](http://ziptrek.com)

## 23 TYROPARC, PARC D'ACTIVITÉS EN MONTAGNE

Sainte-Agathe-des-Monts, Philippe Cornette,  
819 324-2002, [pcornette@tyroparc.com](mailto:pcornette@tyroparc.com)  
[tyroparc.com](http://tyroparc.com)

## 24 CENTRE D'ACTIVITÉS NATURE KANATHA-AKI

Val-des-Lacs, Stéphane Denis, 819 321-1890  
[contact@kanatha-aki.com](mailto:contact@kanatha-aki.com)  
[kanatha-aki.com](http://kanatha-aki.com)

## 25 AVENTURES KIAMIKA

Parc régional Kiamika, Marc-André Fortin  
514 285-2583  
[info@makwa.net](mailto:info@makwa.net)  
[aventureskiamika.com](http://aventureskiamika.com)

## 26 CROISIÈRES ALOUETTE

Sainte-Agathe-des-Monts, Ghislain Parizeau  
819 326-3656  
[info@croisierealouette.com](mailto:info@croisierealouette.com)  
[croisierealouette.com](http://croisierealouette.com)

## 27 AVENTURES PLEIN AIR ST-HIPPOLYTE

Saint-Hippolyte, Alexandre Saey, 450 563-4443  
[alex@aventurespleinair.com](mailto:alex@aventurespleinair.com)  
[aventurespleinair.com](http://aventurespleinair.com)

## 28 C.BLON LE TRAPPEUR

Carl Blondin, trappeur professionnel  
Saint-Colomban, 450 821-9580  
[cblon@hotmail.com](mailto:cblon@hotmail.com) | [cblonletrappeur.com](http://cblonletrappeur.com)

## 29 ARCTIC ADVENTURE

Sainte-Marguerite-du-lac-Masson  
Nicolas Bourselier, 450 228-3181  
[arcticaventure@gmail.com](mailto:arcticaventure@gmail.com)  
[arcticaventure.com](http://arcticaventure.com)

## 30 CANADA MOTONEIGE

La Macaza, Bruno Vaillant  
819 592-5925  
[info@canadamotoneige.com](mailto:info@canadamotoneige.com)  
[canadamotoneige.com](http://canadamotoneige.com)

## 31 PARC CAVALAND - ATTRACTIONS ÉQUESTRES

Estérel, Samuelle Ducrocq-Henry,  
450 228-3006, mobile 514 679-0500  
[info@cavaland.com](mailto:info@cavaland.com) | [cavaland.com](http://cavaland.com)

## 32 D-TOUR

Mont-Tremblant, Audrey Leclerc,  
819 430-8687  
[audrey@dtourtremblant.com](mailto:audrey@dtourtremblant.com)  
[dtourtremblant.com](http://dtourtremblant.com)

## 33 CASINO DE MONT-TREMBLANT

Mont-Tremblant, Anie Beauchamp,  
514 282-8080  
[anie.beauchamp@casino.qc.ca](mailto:anie.beauchamp@casino.qc.ca)  
[casinodemonttremblant.ca](http://casinodemonttremblant.ca)

## 34 LA MAISON LAVANDE

St-Eustache, Marjolaine Ferron,  
450 473-3009  
[marjolaineferron@maisonlavande.ca](mailto:marjolaineferron@maisonlavande.ca)  
[maisonlavande.ca](http://maisonlavande.ca)

## 35 LE SCANDINAVE SPA MONT-TREMBLANT

Mont-Tremblant, Angélique Papadopoulos  
819 425-9595, poste 270  
[angeliquep@scandinave.com](mailto:angeliquep@scandinave.com)  
[scandinave.com](http://scandinave.com)

## 36 CABANE À POMMES À L'ÉRABLE, LABONTÉ DE LA POMME

Oka, Nathalie Labonté  
450 479-1111  
[nathalie@labontedelapomme.ca](mailto:nathalie@labontedelapomme.ca)  
[labontedelapomme.ca](http://labontedelapomme.ca)

## 37 CABANE À SUCRE LALANDE

Saint-Eustache, Marylène Renaud,  
450 473-3357  
[marylene@lalande.ca](mailto:marylene@lalande.ca) | [lalande.ca](http://lalande.ca)

## 38 LE BUFFET DES CONTINENTS

Saint-Jérôme, Sonia Bergeron 450 438-1099  
[soniab@lebuffetdescontinents.com](mailto:soniab@lebuffetdescontinents.com)  
[lebuffetdescontinents.com](http://lebuffetdescontinents.com)

## 39 RESTAURANT PATATE BEN-VENUE

Mont-Tremblant, Guy Bazinet, Guylaine Emond  
819 421-1151  
[guybazinet@live.ca](mailto:guybazinet@live.ca)  
[patatebenvenue.com](http://patatebenvenue.com)

## 40 HÉLIBELLULE

Mirabel, Valérie Delorme, 450 476-1000  
[valerie.delorme@helibellule.ca](mailto:valerie.delorme@helibellule.ca)  
[helibellule.ca](http://helibellule.ca)

## 41 HÉLI-TREMBLANT

Mont-Tremblant, Jean-Benoit Daigneault  
819 425-5662, [info@heli-tremblant.com](mailto:info@heli-tremblant.com)  
[heli-tremblant.com](http://heli-tremblant.com)