



ÇA
BOUGE
dans les
Laurentides!

AUTOMNE/HIVER
2023-2024

ACTIVITÉS ET ATTRAITS

Pour l'automne, Labonté de la pomme arrive avec plein de nouveautés!

ENTRÉE LABYRINTHE



La nouvelle terrasse deviendra un endroit de prédilection pour contempler le verger. Quant à la nouvelle formule **Bistro sans réservation**, elle vous permettra de profiter des déjeuners offerts entre 9 h et 11 h les week-ends. À l'heure du lunch, laissez-vous tenter par la station du four à bois entre 11 h 30 et 15 h, ou par le menu gourmand, à saveur du terroir et complété par l'emblématique fromage Oka. Découvrez toutes les activités et événements de la saison!

Labontedelapomme.ca

Un premier whisky pour la distillerie Côte des Saints



Après plus de 4 années de maturation, les premiers barils de whisky ont enfin atteint leur plein potentiel. Le premier single malt, issu des meilleurs fûts de Bourbon et Sherry Oloroso est disponible depuis le mois d'août. Profitez de la visite guidée de la distillerie pour comprendre toutes les étapes de production. Vous pourrez admirer sur place les majestueux alambics en plus de découvrir une partie du chai à barils.

cotedessaints.com

Nouveaux menus pour les brunchs Chez Lionel



Le restaurant Chez Lionel de Sainte-Thérèse propose une cuisine où se côtoient des classiques bien exécutés et de nouvelles créations inspirées. En plus du menu du soir, le restaurant propose un menu du midi ainsi que de **nouveaux brunchs gourmands le week-end**. Une grande variété de vins d'importation privée complète l'expérience.

chezlionel.ca

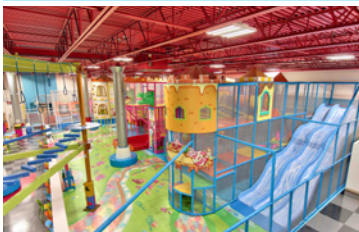
Les veillées sont festives au Petit Théâtre du Nord!



Les *Veillées Festives* du Petit Théâtre du Nord est un spectacle théâtral entremêlant le conte, la chanson, les souvenirs d'antan et l'histoire des Laurentides. Une véritable court-pointe brodée par un collectif d'auteurs et d'autrices qui offrent chaque année des textes inédits. Dès le **30 novembre au Centre de création de Boisbriand pour la nouvelle édition!**

petittheatredunord.com

Plongez dans l'enchantement au Mégamaze Saint-Jérôme et Blainville



Réunissez-vous en famille ou entre amis pour des instants magiques et des souvenirs gravés à jamais. Les labyrinthes et glissades promettent des heures de divertissement et de plaisir. **Ne manquez pas les événements**, conçus pour ravir petits et grands. Mégamaze est la destination incontournable pour un plaisir garanti. Vivez l'aventure dès maintenant!

megamaze.com

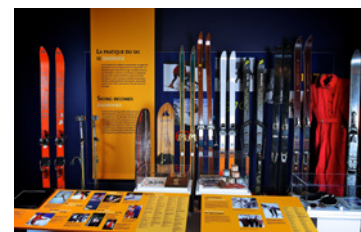
Investissements majeurs chez Aventures Plein Air



Ce sont les sentiers environnants à Aventures Plein Air Saint-Hippolyte, qui ont profité d'investissements majeurs permettant de prolonger la saison. **Il est désormais possible d'éviter les points d'eau lorsqu'ils ne sont pas gelés au début et à la fin de la saison.** On a aussi pris soin d'éliminer les obstacles afin d'avoir un moins grand besoin en neige.

aventurespleinair.com

Une nouvelle adresse pour le musée du ski des Laurentides



C'est en juin dernier que le musée du ski des Laurentides a inauguré son **nouvel espace situé en plein cœur de la ville de Saint-Sauveur**. À partir de sa collection et de ses archives, le musée du ski des Laurentides aborde l'histoire liée au développement du ski, et de ses répercussions sur la vie sociale, économique et culturelle des Laurentides. Ne manquez pas son exposition permanente : *L'histoire du ski dans les Laurentides. Vivre en hiver, de l'hiver et avec l'hiver.*

museeduski.com

Découvrez le Strøm spa nordique Saint-Sauveur dès octobre!



Avec l'acquisition du Polar Bear's Club, le premier spa nordique au Québec et du Bagni Spa Station Santé, situés de part et d'autre de la rivière à Simon, l'entreprise opérera les deux établissements sous sa propre bannière à compter d'octobre prochain. Préparez-vous à vivre une expérience immersive unique en profitant dès maintenant des offres de préouverture allant jusqu'à 40 % de rabais.

stromspa.com

Le Mont-Habitant fête ses 65 ans!



Pour son 65^e anniversaire, le Mont-Habitant, station familiale par excellence à **Saint-Sauveur**, **agrandit son domaine skiable!** Deux nouvelles pistes en sous-bois se rajoutent pour la saison de ski 2023-2024 : la Forêt enchantée et la Sous-bois. Hébergement disponible sur place. monthabitant.com

Les Glissades du Domaine des Pays d'en Haut - nouveaux canons à neige ultra performants



En plus d'améliorer le système de canalisation pour l'enneigement artificiel au versant Tube, Les Glissades du Domaine des Pays d'en haut poursuivent l'acquisition de **nouveaux canons à neige ultraperformants**. Cet investissement permettra de maximiser les saisons de glisse à venir en ouvrant tôt les trois versants de glisse. glissade.ca

Cristal Momentum propose une détente profonde grâce aux vibrations sonores!



Situé à Saint-Sauveur, Cristal Momentum offre des expériences sonores grâce à une gamme d'instruments produisant des vibrations. Les concerts favorisent le ralentissement du rythme cérébral de façon à relâcher le système nerveux et à atteindre un état de méditation profonde. crystalmomentum.com

L'hiver 2023-2024 s'annonce des plus excitants pour Les Sommets!



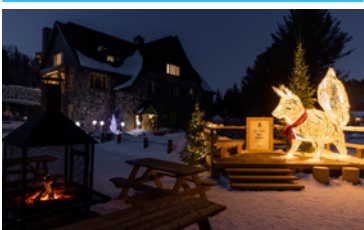
Nouveaux toboggans avec un système anticollision pour le Viking, nouvelle dameuse *Prinoth Bison* au Sommet Saint-Sauveur, canons à neige automatiques dans la piste Express Ouest et réaménagement du pavillon principal du versant Avila, en plus de l'ajout d'un tapis double et barrières automatiques du côté de ses glissades sur tubes. Les Sommets Morin Heights, Gabriel et Olympia ajoutent de nouveaux fusils à neige à leurs effectifs, tandis que Sommet Morin Heights installera un nouveau système de traitement des eaux usées. Finalement, n'oublions pas **Apollo**, la **nouvelle remontée Doppelmayr 4 places avec tapis d'embarquement du Sommet Olympia!** sommets.com

Du ski de montagne chez Tyroparc!



Dans la continuité de développement de ses activités, Tyroparc offrira dès cet hiver **la pratique du ski de montagne** sous toutes ses formes au mont Catherine, avec le partenariat de la Fédération québécoise de la montagne et de l'escalade. Tyroparc encadrera cette pratique sur le site, afin de promouvoir la sécurité des pratiquants ainsi que la conservation et la mise en valeur pour une utilisation harmonieuse. tyroparc.com

Féerie et plaisirs nordiques au Sentier des cimes!



Pour l'hiver, la tour panoramique de 40 m sera **décorée de flocons géants scintillants en suspension**. De plus, une arche boréale sera installée sur le sentier pour créer des photos uniques! Autres nouveautés : un quiz hivernal, une glissade aménagée près du bâtiment d'accueil et une terrasse extérieure illuminée... montez voir l'hiver! **Le Sentier des cimes a récemment reçu la cote accessible pour personnes à capacité physique restreinte de Kéroul.** sentierdescimes.ca

Chocostyle



Plongez dans l'univers gourmand d'une fabrique touristique dédiée au chocolat. Découvrez le riche héritage du chocolat québécois à travers un musée captivant. Les visites guidées vous initieront aux secrets de la fabrication. **Participez au programme écoresponsable** : ramenez vos boîtes et remplissez-les de délices chocolatés pour seulement 1\$ par morceau. Une expérience exquise alliant tradition, éducation et plaisir vous attend chez Chocostyle. chocostyle.ca

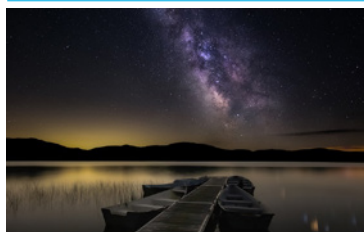
Nouveautés sur la montagne à Tremblant!



Après avoir franchi les étapes clés établies par la Fédération internationale de ski et de snowboard (FIS), Canada Alpin et Station Mont Tremblant sont ravis d'amorcer la phase finale des préparatifs en vue de la **Coupe du monde féminine FIS de ski alpin** qui se tiendra à Tremblant les 2 et 3 décembre 2023. De plus, la **technologie RFID sera intégrée pour la saison 2023-24**. L'accès à l'ensemble de ses remontées se fera dorénavant en franchissant un portillon qui lira le contenu des cartes des skieurs et planchistes par le biais de la Radio Frequency Identification. Ainsi, le portillon s'ouvrira automatiquement à leur passage. tremblant.ca



Le parc national du Mont-Tremblant obtient la certification Dark Sky



C'est une grande nouvelle pour le parc national du Mont-Tremblant, le doyen des parcs nationaux québécois qui devient le premier parc international de ciel étoilé du Québec et le troisième au Canada! Cette certification attribuée par DarkSky International, une organisation prestigieuse, reconnaît ainsi l'engagement du parc à protéger son environnement nocturne exceptionnel. Des milliards de raisons de célébrer!

sepaq.com

Vivez l'expérience Académie Tag Karting!



Situé à Mont-Tremblant ce circuit de karting de 1,3 km comporte 15 virages et combine des portions ultrarapides avec des portions très techniques qui devraient vous donner une bonne dose d'adrénaline!

academietagkarting.com

Prenez de la hauteur au parc régional Montagne du Diable!



Une vue spectaculaire à 360 degrés c'est l'expérience inédite qu'offre la nouvelle tour de Garde-feu de 21 mètres au sommet du parc régional Montagne du Diable. Prenez la navette qui vous mène au sommet et vivez une expérience incroyable et féérique!

parcmontagnedudiable.com

HÉBERGEMENT

Nouveau Microtel Inn & Suites, Wyndham à Lachute



À proximité de l'autoroute Guy-Lafleur (autoroute 50), le tout nouveau Microtel Lachute vous offre des chambres modernes et spacieuses, petit-déjeuner inclus. De plus, il offre une salle pouvant accueillir 40 personnes pour des réunions d'affaires ou autres. Celle-ci est déjà réservée pour plus de 20 événements!

CITQ # 313893

microtellsachute.ca

Centre de Villégiature Lac Fiddler



À moins de 45 minutes de Montréal, le Centre de Villégiature Lac Fiddler offre de somptueux chalets en bois rond entièrement équipés, au cœur de la nature des Laurentides. Nouveautés 2023 : bornes de recharge électrique pour chaque chalet, deux terrains de pickleball et des améliorations au Magasin Fiddler, désormais doté d'un permis d'alcool!

fiddlerlakeresort.com

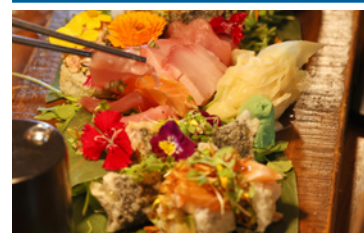
Chalets Zenya accueille vos événements spéciaux



Fort de son expertise en hébergement haut de gamme en nature, Chalets Zenya se lance dans une toute nouvelle aventure en proposant des offres dédiées aux mariages, aux réunions familiales et aux événements spéciaux. Que ce soit pour un événement corporatif ou une célébration grandiose jusqu'à 75 invités, Chalets Zenya offre une expérience unique dans ses sites d'exception.

chaletszenya.com

Manoir Saint-Sauveur propose l'expérience Omakasi

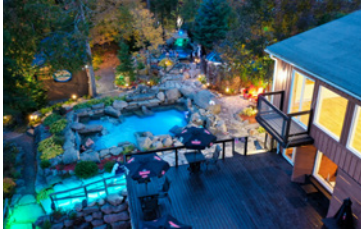


Situé au cœur de la ville de Saint-Sauveur, vous trouverez sur ce site enchanteur de 250 chambres, 3 restaurants et bars un centre de soins et de beauté et une expérience thermale hors pair. Laissez-vous transporter par l'expérience Omakasi, soit la maîtrise de l'art du sushi du chef Claude Say dans un monde d'excellence culinaire. CITQ # 567906

manoir-saint-sauveur.com



Plusieurs nouveautés à l'Auberge Beaux Rêves et Spa



Venez profiter de la nouvelle salle « harmonie » en bord de rivière lors de votre prochain séjour de yoga et méditation. Pourquoi ne pas aussi amener votre chien puisque le chalet en bois rond 1884 aussi directement sur la rivière accepte maintenant les amis canins! CITQ # 116395

beauxreves.com

Auberge aux Nuits de Rêve



Très grandes suites luxueuses thématiques directement sur le bord du lac des Sables. Toutes avec bain thérapeutique double, foyer, sauna, balcon avec vue sur le lac et spa extérieur privé. Petit-déjeuner servi sur le balcon ou dans la suite et les équipements nautiques inclus.

CITQ # 147302

reve.ca

Chalets Lac à la Truite



Hiver comme été, les chalets à flanc de montagne vous donnent une vue magnifique sur le lac et les montagnes. Profiter du centre Le Soleil qui comprend piscine intérieure, spa nordique, bain vapeur et gym ouvert à l'année. 20 chalets pour 2 à 12 personnes. **Nouveau! 10 spas privés et 16 saunas privés.**

chaletslacalatruite.com

Le Westin Tremblant : nouvelle destination culinaire haut de gamme



Dès 2024, le nouveau **Léo boire + manger** sera dirigé par le réputé chef Anthony Walsh. D'inspiration québécoise aux multiples accents culinaires multiculturels, les menus changeront au fil des saisons et mettront en valeur les producteurs locaux. Le restaurant présentera également une carte des vins mettant l'accent sur les vins nature et une forte représentation locale avec une large gamme de cépages et de prix. CITQ # 172034

westintremblant.com

Le Grand Lodge Mont-Tremblant, une destination quatre-saisons!



À seulement 9 minutes en voiture de la montagne, Le Grand Lodge vous offre une quiétude inégalée, au bord du magnifique lac Ouimet. **Nouvellement acquis par Activar Hôtels et Messier, Savard & Associés**, vous allez vouloir rester à l'affût des nouveautés : programmation saisonnière, forfaits et offre culinaire évolutive. CITQ # 504103

legrandlodge.com

Des refuges écoluxueux chez Farouche Tremblant



Situé aux portes du parc national du Mont-Tremblant, découvrez ce concept unique en nature comprenant **sept refuges et une buvette de ferme offrant un menu de saison** composé de produits de leur ferme et de petits producteurs locaux. La ferme nordique produit une grande variété de légumes issus de semences ancestrales!

CITQ # 627873

farouche.ca

Des chalets entièrement rénovés à la Pourvoirie Le Triolet



La pourvoirie Le Triolet est un endroit paisible, avec une superbe vue sur le réservoir du Poisson Blanc. La Pourvoirie offre un hébergement de très grande qualité à l'année avec **11 chalets très propres et luxueux, entièrement rénovés en 2023**. Les chalets sont très bien équipés et munis de prises de recharge pour les voitures électriques. Une salle de réunion, en annexe de l'accueil, a été aménagée, pour des rencontres corporatives ou familiales. CITQ # 850040

pourvoirieletriolet.com

Du nouveau aux Toits du Monde!



Le camp du trappeur vient de faire son apparition, et vous propose de vous immerger, le temps d'un séjour, dans l'univers de Jack London, de voyager au temps de la ruée vers l'or du Klondike, et de vous mettre dans la peau d'un trappeur. CITQ # 627503

lestoitsdumonde.ca

Un trésor bien caché dans les Hautes-Laurentides



Le Centre de Plein Air Les 6 Cantons, situé à Rivière-Rouge, offre en période hivernale la **location de chalets rustiques et refuges** aux pieds d'un domaine de sentiers de ski de fond et raquette à neige. L'été venu, vous pourrez profiter des tentes suspendues et des prêts-à-camper au bord de la rivière Rouge! CITQ # 303711

6cantons.ca

